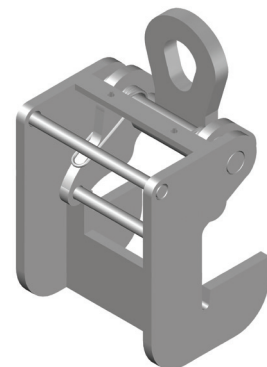


Manuale d'uso
Gancio di sollevamento GP-10





CONTATTI

Uffici e stabilimento

GPRANDINA SRL

Via Roma, 37

36060 Schiavon (VI) Italy

Tel. +39 0444 665046

Fax. +39 0444 466289

web www.gprandina.it

info@gprandina.it

E-MAIL

Ufficio commerciale

Ufficio tecnico

Amministrazione

commerciale@gprandina.it

tecnico@gprandina.it

amministrazione@gprandina.it

MANUALE D'USO

GANCIO DI SOLLEVAMENTO GP-10

In questo manuale sono descritte le operazioni per un corretto montaggio del gancio di sollevamento GP-10.

La GPrandina vi invita ad osservare tutte le disposizioni e le prescrizioni elencate.

In caso di errato utilizzo e installazione dei prodotti GPrandina, si declina ogni responsabilità in caso di incidenti e/o rotture.

Il montaggio deve essere effettuato da personale qualificato e sotto il controllo del responsabile di cantiere e/o di un tecnico incaricato GPrandina.

Le operazioni elencate in questo manuale devono essere eseguite a regola d'arte e nel rispetto delle norme di sicurezza riguardanti i cantieri.

La GPrandina srl Building System Vi augura

Buon Lavoro

GANCIO DI SOLLEVAMENTO - ART. 291002 - KG. 7,00

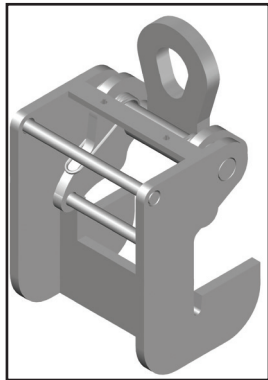


Figura 1
Gancio di sollevamento 7417

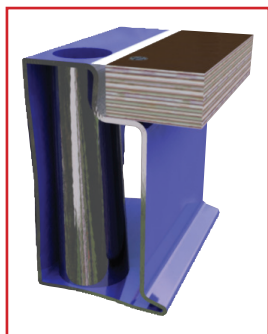


Figura 2
Profilo GPrandina srl "T2096"

CONDIZIONI NORMALI DI ESERCIZIO

Il gancio 7417 (291002) , è destinato al sollevamento di casseforme per l'edilizia e' utilizzabile solo con i prodotti della ditta GPrandina Srl.

La presa è realizzata sul profilo « T2096 » brevettato (Fig.1)

E' costituito essenzialmente da una struttura in acciaio con profilo di presa, da un Gancio rotante in acciaio e da una molla di richiamo (Fig.2).

Il funzionamento è del tipo a pinza; il carico stesso con il particolare sistema di leve che si viene a creare con il sollevamento, garantisce la presa sicura del profilo all'aumento del carico sollevato, corrisponde un aumento della pressione di tenuta sul profilo stesso.

La funzione della molla è quella di richiamare il Gancio a riposo (non lavoro).



GPRANDINA

PORTATA KG. 1140

MATRICOLA 7417/04

GARANZIA CICLI DI UTILIZZO 50.000

ZINCATO A FREDDO



FASI DI MONTAGGIO



FASE 1:

Sollevare il gancio forzando la molla di richiamo applicando la forza sul retro del gancio.



FASE 2:

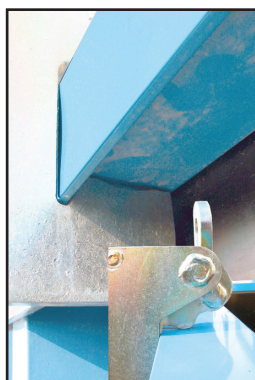
Inserire il gancio di sollevamento nel profilo GPrandina in acciaio "T2096" o nel profilo in alluminio "vzFN1424".

Assicurarsi il perfetto accoppiamento tra le piastre del gancio e il profilo GP-10 Acciaio o Alluminio.



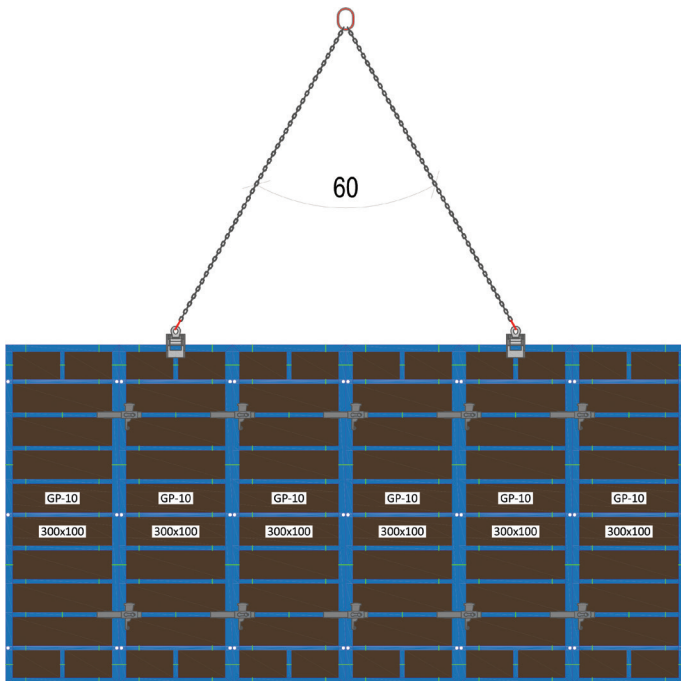
FASE 3:

Una volta inserito il gancio, rilasciare con cautela la maniglia di richiamo. Assicurarsi che le molle siano in trazione.



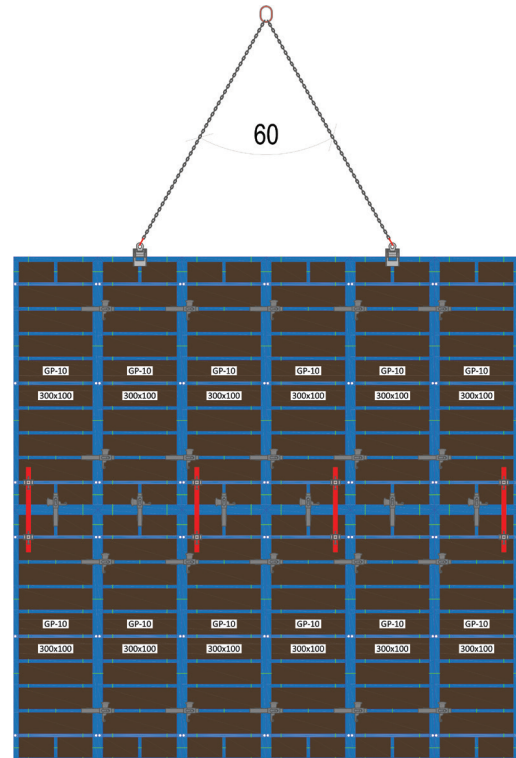
FASE 4:

Prima di effettuare il sollevamento dei casseri, assicurarsi che il gancio sia perfettamente inserito ed accoppiato col profilo in acciaio "T2096 o col profilo in alluminio "vzFN1424".



SOLLEVAMENTO:

Non superare i 60° come ampiezza dell'angolo creato tra una catena e l'altra. (vedi disegno).



SOLLEVAMENTO:

Non superare i 60° come ampiezza dell'angolo creato tra una catena e l'altra. (vedi disegno).

Se si alzano e/o spostano pareti superiori ai 3 metri di altezza, è obbligatorio irrigidire i pannelli per mezzo dei tubi allineatori e della staffa allineatrice.



ATTENZIONE:

Si raccomanda:

- di utilizzare articoli originali GPrandina in combinazione tra di loro;
- di non utilizzare articoli di marche varie per la combinazione degli elementi;
- controllare il gancio prima di ogni utilizzo;
- controllare le saldature e i vari componenti: non devono essere presenti segni di usura e di deformazione, non devono esserci segni di ruggine;
- in caso di rotture non saldare e/o riparare. Rivolgersi ad un tecnico della GPrandina che valuterà la possibile riparazione o sostituzione;
- all'atto della demolizione siano rispettate tutte le norme vigenti in materia di tutela e salute dell'ambiente.

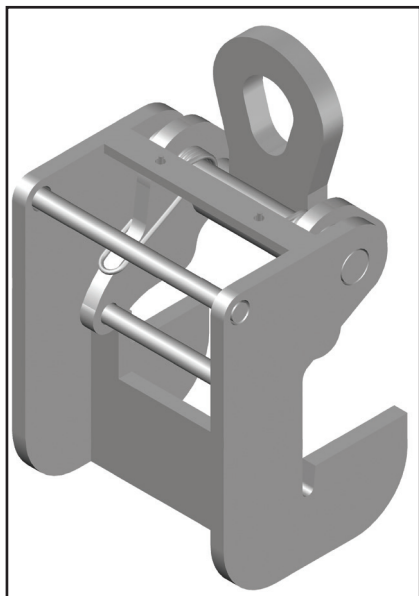
Si consiglia di:

- stoccare il gancio in un luogo asciutto e protetto dagli agenti atmosferici;
- non lanciare, colpire e deformare il gancio.

La GPrandina srl non risponderà in caso di malfunzionamenti se non si rispettano le sopra indicate raccomandazioni.

In caso contrario contattare il nostro ufficio tecnico per valutare la combinazione dei prodotti GPrandina con altri marchi.

GANCIO DI SOLLEVAMENTO - ART. 291002 - KG. 7,00



NORMALI CONDIZIONI DI UTILIZZO

Il Gancio 7417 è adeguatamente protetto dalla corrosione per il ciclo di vita previsto considerando un normale uso nei cantieri edili dello stesso. Evitare forti urti dello stesso che potrebbero danneggiare il rivestimento di zinco, esposizioni a soluzioni saline o prolungati stoccaggi in ambienti estremamente umidi che potrebbero accelerare fenomeni corrosivi.

Controllare con una periodicità che è in funzione alla frequenza di utilizzo ma che deve avvenire almeno una volta all'anno le condizioni del Gancio in generale e in particolare delle saldature. In caso di distorsioni evidenti e o in presenza di corrosione non utilizzare il Gancio. Non riparare, ma rivolgetevi al costruttore dello stesso.

Il Gancio 7417 è realizzato solo con Acciaio UNI EN 10025 -S275JO. All'atto della demolizione, è necessario eseguire uno smaltimento corretto attenendosi alle norme vigenti in materia di tutela ambientale.

PRESCRIZIONI PER L'USO E LIMITI D'UTILIZZO

La durata del prodotto è stata verificata e viene garantita per 50.000 cicli di sollevamento. La temperatura di utilizzo del Gancio è compresa tra -20 ° et + 40 °. Questo prodotto è stato progettato e costruito esclusivamente per l'utilizzo indicato in questa documentazione. Usi non indicati in questa documentazione potrebbero essere fonte di danni al prodotto e fonte di pericolo, in particolare non utilizzare il Gancio per il sollevamento di persone.

L'azione del vento sui carichi sospesi può costituire un pericolo. Fare particolare attenzione alle prescrizioni fornite con l'apparecchio di sollevamento (Gru o altro). Non utilizzare il Gancio in caso di condizioni di vento forte (velocità superiore ai 14m/s – CNR 10021-85). Pericolo di caduta di oggetti dall'alto. Prima di ogni operazione di sollevamento assicurarsi del corretto inserimento del/i Gancio/i sul profilo delle casseforme. Prima dell'utilizzo assicurarsi sempre che il Gancio non abbia subito evidenti danni, ammaccature, deformazioni o fenomeni di corrosione che potrebbero averne compromesso la sicurezza d'esercizio. In tal caso non utilizzare il Gancio. Non tentare operazioni di riparazione, ma rivolgetevi al costruttore per l'eventuale riparazione. Durante la movimentazione dei carichi evitare forti velocità (superiore a 0,7 m/s cfr. CNR 10021-85) che potrebbero causare forti urti con ostacoli fissi in grado di danneggiare il gancio e mettere in crisi la tenuta del carico.

La ditta declina qualsiasi responsabilità derivante dall'uso improprio o diverso da quello per cui è destinato ed indicato nella presente documentazione.

La ditta declina ogni responsabilità ai fini della sicurezza e del buon funzionamento se vengono impiegati componenti di altri costruttori.



GPRANDINA

PORTATA KG. 1140

MATRICOLA 7417/04

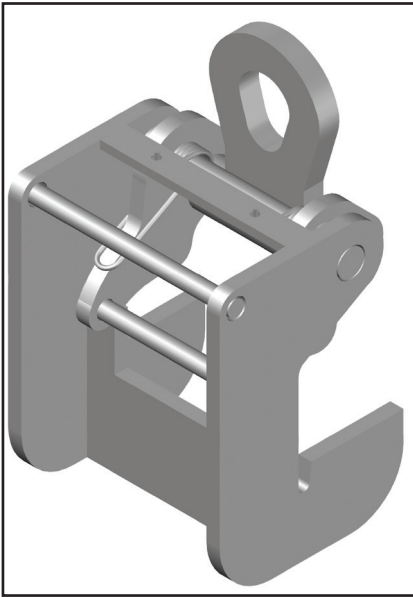
GARANZIA CICLI DI UTILIZZO 50.000

ZINCATO A FREDDO



NORMALI CONDIZIONI DI UTILIZZO

Il Gancio di Sollevamento è stato dimensionato ai sensi del D.P.R. 24.07.1996 n° 459 e le varie pressioni di contatto sono state verificate con le relazioni Hertz, a fatica.T.



GPRANDINA

PORTATA KG. 1140

MATRICOLA 7417/04

GARANZIA CICLI DI UTILIZZO 50.000

ZINCATO A FREDDO



**PORTATA DI SICUREZZA A
FATICA DEL GANCIO = 1.140 KG**

GANCIO

- Gancio: Foro di Sollevamento D. 40 mm
- Corona: b = 22 mm
- Settore di Sollevamento: c = 22 mm
- Spessore s = 15 mm
- Verifiche : si assume : sf a fatica = 950 kg/cm²
 - $b/s = 20/15 = 1.33$
 - $2bs/1.4.sf = 4.480 \text{ Kg.}$
 - $Sf c s = 3.135 \text{ Kg.}$
 - Saldatura a „Cordone d'angolo“
 - L = 70 mm
 - A = 4 mm
 - Sez. Resistente = 6,6 cm²
 - Portata max della saldatura Kg. 4.600
- Materiale: Acciaio UNI EN 10025 - S275JO
- Trattamento di fondo: Zincatura a Freddo

PERNO PRINCIPALE

- F = 18 mm.
- A = 254 mm²
- Portata massima del perno Kg. 1.350

CILINDRO

- R1 = 9 mm.
- R2 = 10 mm.
- S = 6 mm.
- L = 160 mm
- P. max = 270 kg/cm²

FORO D. 18 mm NEL TELAIO

- B = 12 mm.
- S = 10 mm.
- P.max = 1.140 Kg.

TELAIO

- A = 9.1 cm².
- W = 6.9 cm³
- P = 4.300 Kg.

RIFERIMENTI NORMATIVI

I calcoli strutturali vengono eseguiti con il consueto metodo della scienza delle costruzioni alle tensioni ammissibili in relazione alle seguenti norme:

CNR-UNI 10011/85 costruzioni in acciaio;
CNR-UNI 10012/85 azioni sulle costruzioni;
CNR-UNI 10027/85 strutture in acciaio per opere provvisoriale;
CNR-UNI 10029/87 costruzioni in acciaio ad elevata resistenza;
DPR N° 547 del 27/04/55;
DPR N° 164 del 07/01/56;
CIRC. N° 80 del 07/07/86 Ministero del lavoro;
CIRC. N° 15 del 19/03/90 Ministero del lavoro;
D.M. del 09/01/1996 Norme Tecniche;
CIRC. N° 65/AA.GG. del 10/04/1997 Istruzioni per l'applicazione delle Norme tecniche del D.M. del 16/01/1996

Le sopracitate norme trovano riscontro in EU:

DIN 1050 Prescrizioni per le costruzioni in acciaio;
DIN 1055 Disposizioni uff. sulle ipotesi di carico;
DIN 1912 Saldature con materiale d'apporto;
DIN 4100 Norme relative alle saldature;
DIN 4114 Criteri di calcolo;
DIN 4420 Impalcature e ponteggi;
DIN 17100 Acciai da costruzioni, prescrizioni di qualità.

Per il calcolo dei telai controterra sono state seguite le seguenti norme:

UNI EN 1990-2006 Criteri generali di progettazione strutturale;
UNI EN 1993-1-1:2005 Progettazione delle strutture in acciaio. Parte 1-1: Reole generali e regole per gli edifici;
UNI EN 1993-1-8:2005 Progettazione delle strutture in acciaio. Parte 1-8: progettazione dei collegamenti;
DECRETO MINISTERIALE 14/01/2008 - Norme tecniche per le costruzioni;
PrEN 12811-1 " Temporary works equipment - Part 1: Scaffolds - Performance requirements and general design;
PrEN 13374 " Temporary edge protection systems - Product specification, test methods".

GANCIO DI SOLLEVAMENTO - ART. 291002 - KG. 7,00



DICHIARAZIONE CE DI CONFORMITÀ
(Conforme alla Direttiva 98/37/CE – A IIlegato II - parte A)

Il sottoscritto, rappresentante il seguente costruttore:

GPRANDINA S.R.L.

Via Roma n.37
36060 Schiavon (VI)

Dichiara che il Gancio di Sollevamento per casseforme denominato:

GANCIO 7417

è conforme alle disposizioni legislative delle seguenti Direttive:

Direttiva 98/37/CE (Direttiva Macchine)

e che sono state applicate le norme armonizzate e/o specifiche tecniche di seguito indicate:

CNR 10021/85

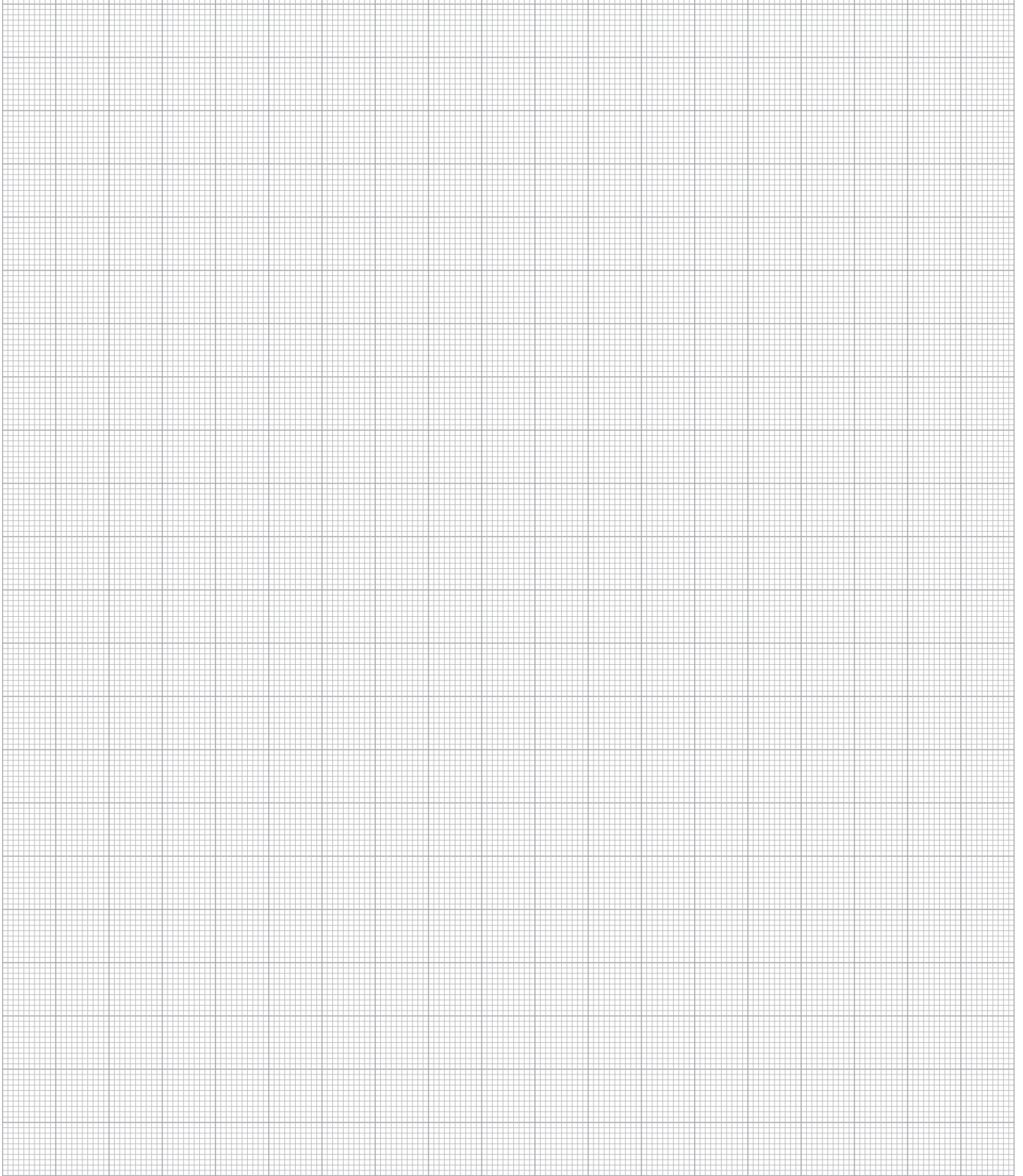
Luogo immatricolazione: _____

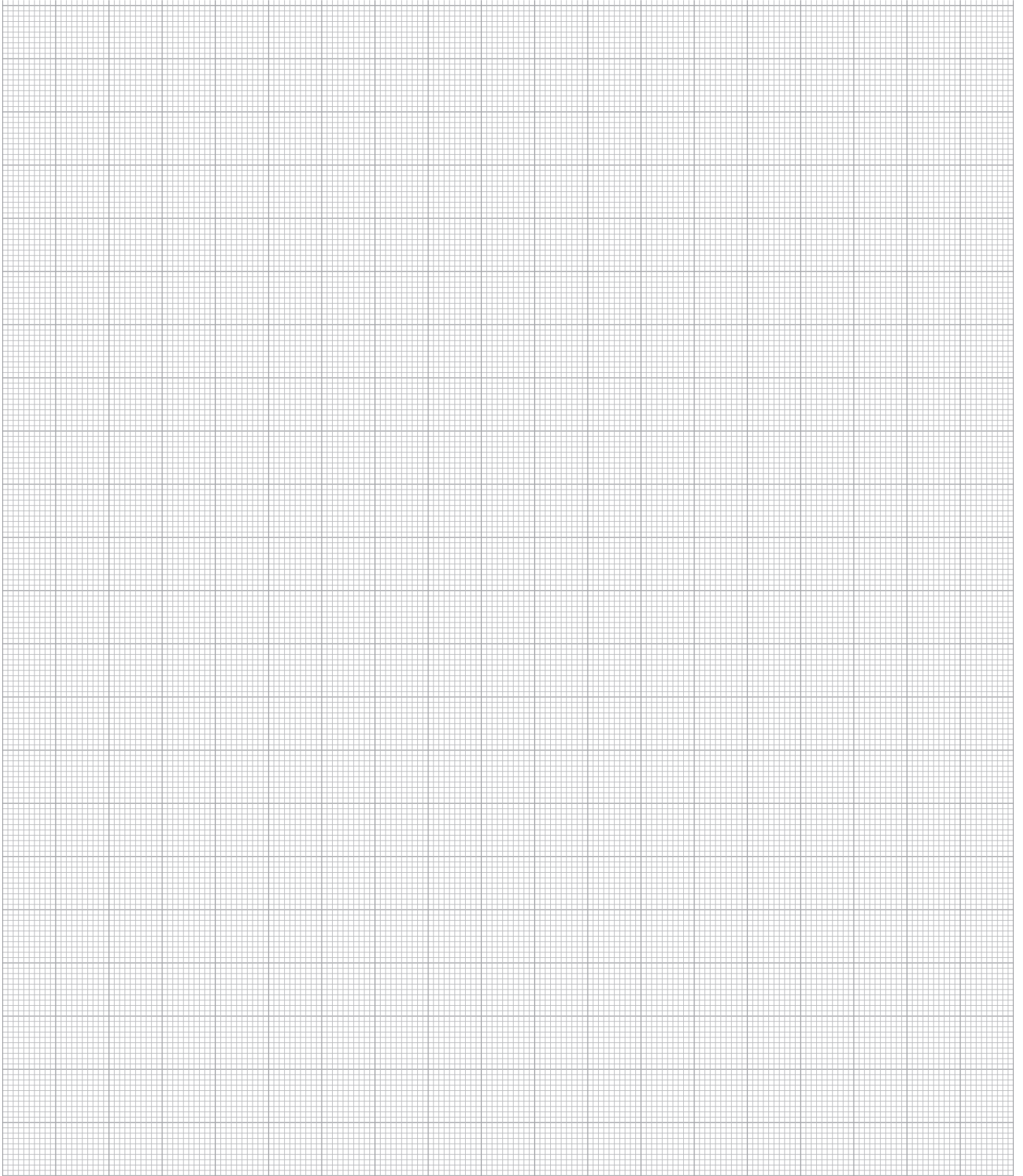
Data immatricolazione: _____

Numero matricola: _____

L'Amministratore

NOTE





Edizione Gennaio 2020
©Copyright by GPrandina Building Systems SRL
SCHIAVON, VI, Italy

Il manuale è soggetto a variazioni da parte del produttore.
E' vietata la riproduzione e/o trasmissione di questo manuale in qualsiasi forma o mezzo elettronico, chimico o meccanico, copie fotostatiche incluse, come pure con sistemi di archiviazione e ricerca delle informazioni senza l'autorizzazione scritta da parte del proprietario del copyright.

Come arrivare



GPrandina Srl Building System

via Roma, 37 - 36060 Schiavon (VI) Italy Tel +39 0444 665046 Fax +39 0444466289

www.gprandina.it - info@gprandina.it



GPrandina Srl Building System
via Roma, 37 - 36060 Schiavon (VI) Italy Tel +39 0444 665046 Fax +39 0444466289
www.gprandina.it - info@gprandina.it